



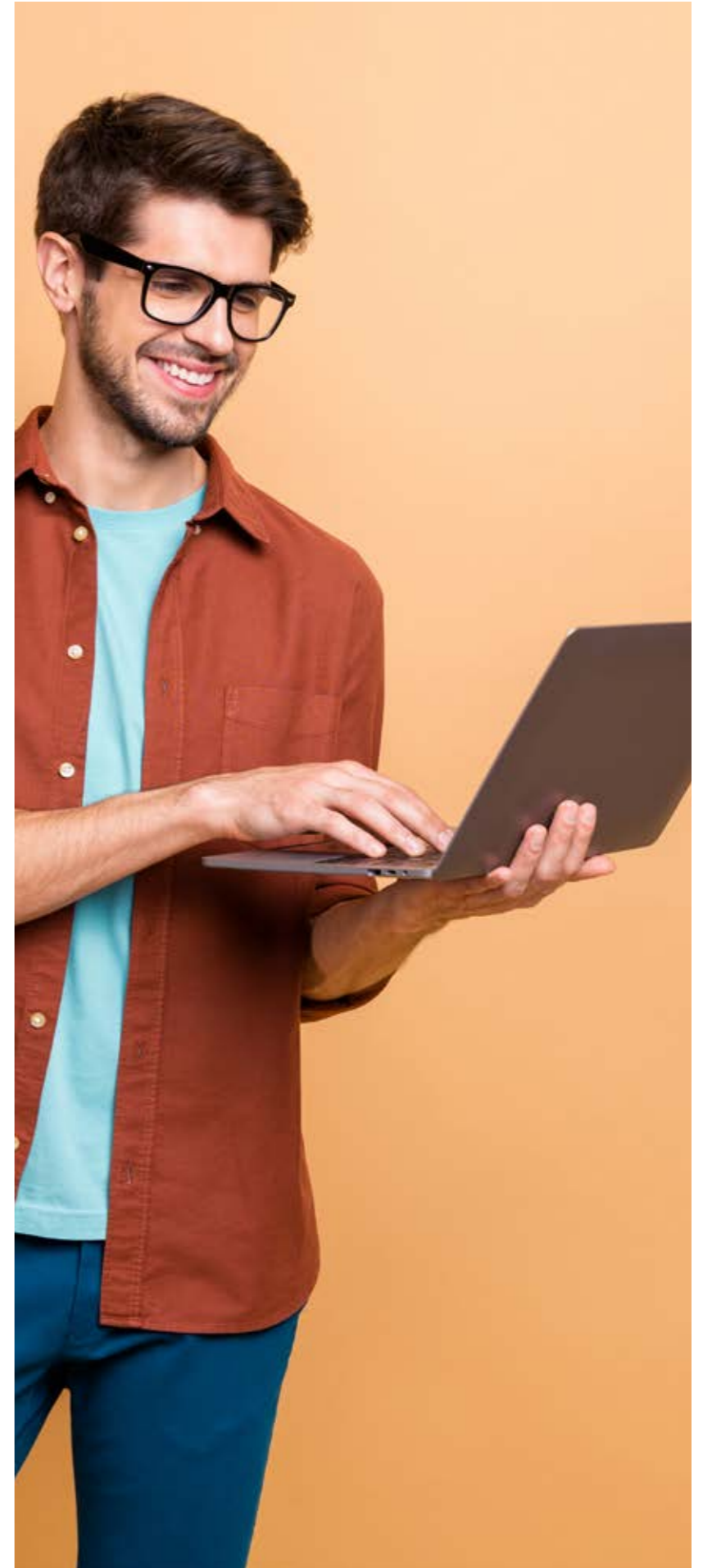
Requerimientos técnicos

## ¿CÓMO SOLUCIONAR PROBLEMAS DE SU CONEXIÓN POR POLÍTICAS DE SEGURIDAD?

Utilice este artículo si:

El [GearTest](#) detecta un problema de Firewall o cortafuegos

No puede iniciar sesión en Remo Conference





## ¿CÓMO SOLUCIONAR PROBLEMAS DE SU CONEXIÓN POR POLÍTICAS DE SEGURIDAD?

Si está utilizando una red privada virtual (VPN), consulte este artículo específicamente sobre el uso de VPN para acceder a Remo .

**ACCEDER AL ARTICULO AQUÍ**



Para todos los demás, siga estos pasos para solucionar problemas de su firewall:



Si aún no lo ha hecho, consulte [aquí](#) para ver si su firewall está funcionando correctamente.



## ¿CÓMO SOLUCIONAR PROBLEMAS DE SU CONEXIÓN POR POLÍTICAS DE SEGURIDAD?

2

Si GearTest detecta un problema con su firewall, siga estos tres pasos:

a

*Comuníquese con el departamento de TI de su empresa para verificar que su firewall cumpla con estos requisitos mínimos:*

***Abra el puerto TCP 80, 443, 3433, 5668, 5669, 5866 a 5890, 6080, 6443, 8667 y 9667.***

.....

*Abra el puerto UDP 3478 y los puertos 1025 a 65535*

.....

*Haga una lista segura de los siguientes dominios:*

- ***.tokbox.com***
- ***.opentok.com***





## ¿CÓMO SOLUCIONAR PROBLEMAS DE SU CONEXIÓN POR POLÍTICAS DE SEGURIDAD?

- b** *Comuníquese con el departamento de TI O con el proveedor de proxy de su empresa para verificar que su servidor proxy cumpla con estos requisitos mínimos:*
- \* Sea un proxy transparente*
  - \* Estar configurado en el navegador para conexiones HTTPS*
  - \* No requiere autenticación*
- c** *Si continúa teniendo problemas, pregunte a su departamento de TI si alguna de estas circunstancias especiales puede estar afectando su firewall y qué se puede hacer para solucionarlas:*
- \* Aunque no se han probado todas las opciones, las versiones recientes de Chrome son totalmente compatibles con la autenticación.*
  - \* La versión anterior a 58 admite el protocolo de autenticación NTLM*
  - \* ¿Está instalada la configuración del proxy de reenvío de Kerberos? (El protocolo de autenticación Kerberos es incompatible con Remo)*



[www.acrip.org](http://www.acrip.org)